



# P3 PRAGUE D8

Parkerova 621  
25163  
Klečany  
République Tchèque



**CONTACT COMMERCIAL**  
Jan Andrus  
+420 602 630 236  
[jan.andrus@p3parks.com](mailto:jan.andrus@p3parks.com)

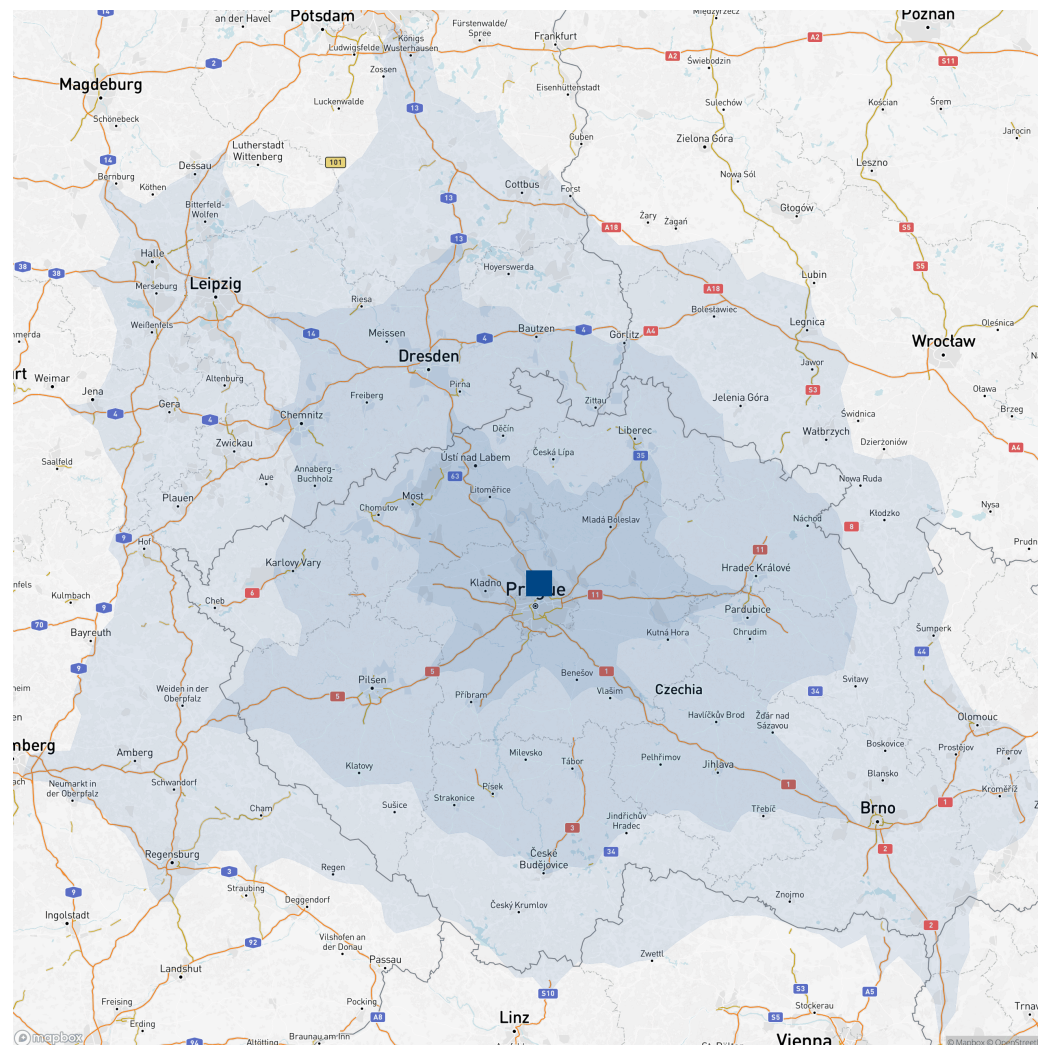
Généré: 27.2.2024  
Toutes les informations contenues dans ce document sont valables à cette date.  
Pour des informations actuelles, veuillez contacter Jan Andrus.



## A PROPOS DU PARC

P3 parc Prague D8 est situé à environ 10 minutes du centre-ville de Prague, au niveau de la sortie 1 (Zdiby) de l'autoroute D8 (Prague - Dresde - Bratislava) et offre une excellente visibilité. Le parc est relié au métro C - Kobylisy par les bus 370 et 372. La construction du parc a débuté en décembre 2004. Il est composé de 7 bâtiments, 2 autres sont prévus. Les grands locataires sont VF, Pricol Wiping Systems Czech, DHL Express, Blažek, Puma, Alza.

- ▶ Praha 24 mins (18.0 km)
- ▶ Ústí nad Labem 47 mins (75.3 km)
- ▶ Plzeň 1 hour 18 mins (106 km)



Temps de conduite d'un camion : 0 - 1 heure 1 - 2 heures 2 - 3 heures

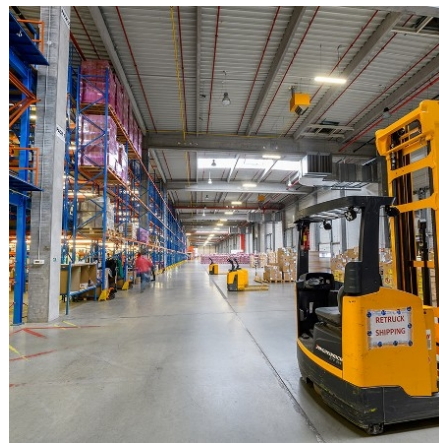


**OBTENIR  
ADRESSE**



## SPÉCIFICATIONS TECHNIQUE

- ◆ Divisible à partir de 960 m<sup>2</sup>
- ◆ Espace bureau flexible
- ◆ Spécifications des locaux clé en main
- ◆ Hauteur sous ferme de 10 m
- ◆ Charge au sol: 5t/m<sup>2</sup>
- ◆ Sprinkler ESFR
- ◆ Possibilité de construction d'une messagerie
- ◆ 1 quai de chargement tous les 850 m<sup>2</sup> de surface d'entrepôt
- ◆ Cour camion de 35 m de large
- ◆ Panneaux photovoltaïques en toiture
- ◆ Possibilité d'unités d'assemblage de petite taille
- ◆ RIE
- ◆ Infirmerie
- ◆ Service de sécurité 24/7, site clôturé







## OPPORTUNITÉ COMMERCIALE

**7 909 m<sup>2</sup>**

Superficie disponible - entrepôt

**0 m<sup>2</sup>**

Superficie disponible -  
développement

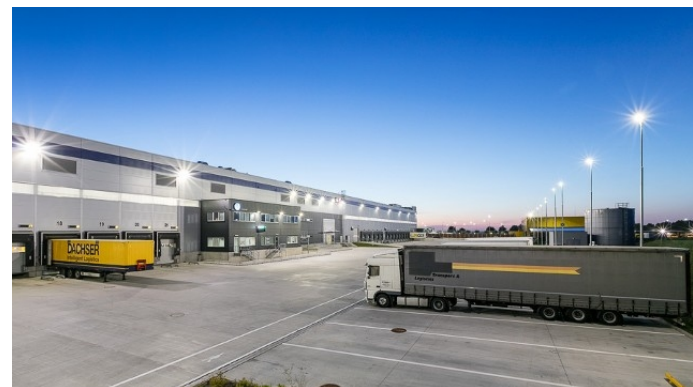
**131 m<sup>2</sup>**

Superficie disponible - bureau

**146 340 m<sup>2</sup>**

Superficie totale de ce parc

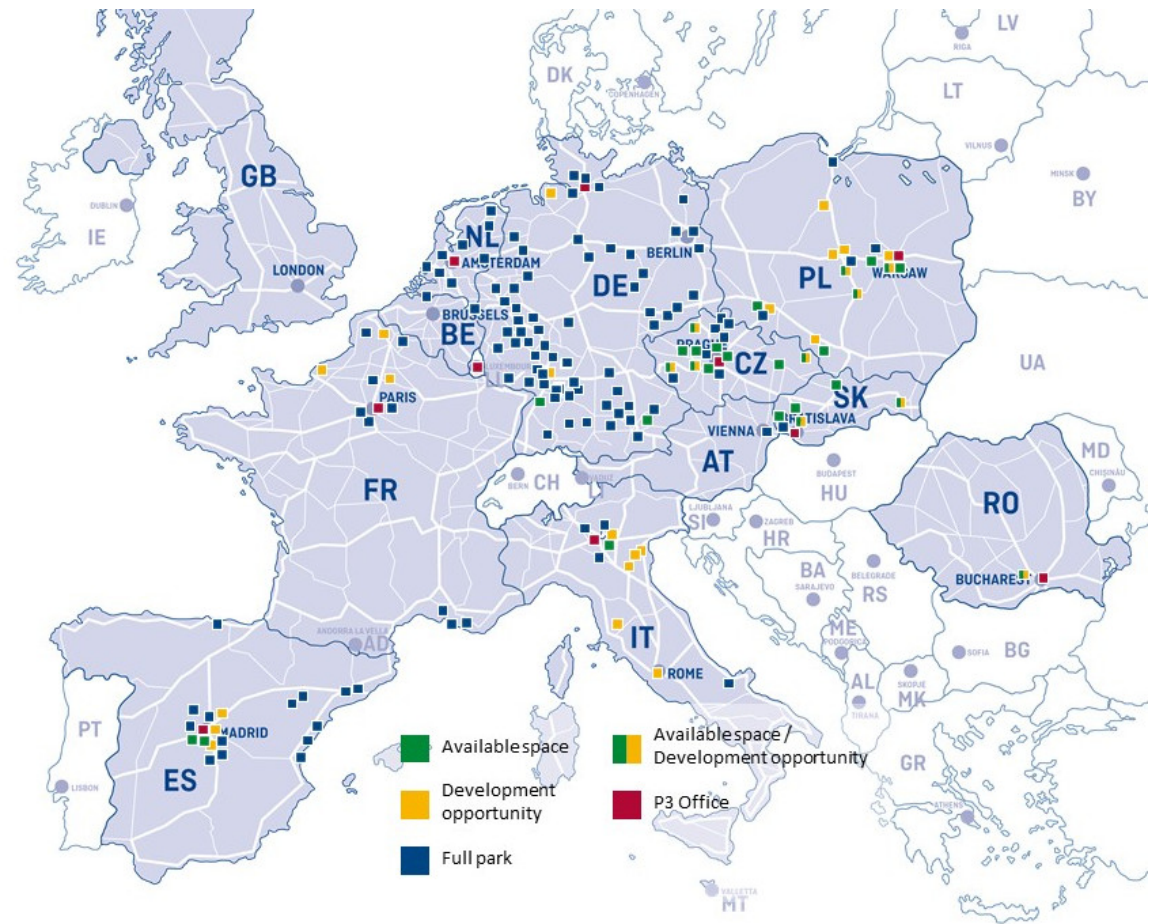
BÂTIMENT	SUPERFICIE D'ENTREPÔT DISPONIBLE	AVAILABLE DEVELOPMENT	SUPERFICIE DE BUREAU DISPONIBLE	SUPERFICIE TOTALE
5	7 608	0	131	15 402
4	301	0	0	21 831
2	0	0	0	14 833
3	0	0	0	15 898
6	0	0	0	62 597
7	0	0	0	15 779



## À PROPOS DE P3 LOGISTIC PARKS

P3 est un investisseur à long terme, un gestionnaire et un développeur de propriétés d'entrepôts européens avec plus de 7,1 millions de m<sup>2</sup> d'actifs sous gestion et une réserve foncière de 1,6 millions de m<sup>2</sup> pour un développement futur. P3 a des activités commerciales dans 11 pays et investit et développe les marchés européens depuis près de deux décennies. Basé à Prague, P3 emploie plus de 240 personnes dans 11 bureaux situés dans les principales villes européennes, offrant des services intégrés de développement, d'actifs et de gestion immobilière. Pour plus d'informations sur P3, veuillez consulter le site [www.p3parks.com](http://www.p3parks.com).

Où nous trouver ?



**7,6 mil. m<sup>2</sup>;**  
Superficie brute louable

**1,9 mil. m<sup>2</sup>;**  
Réserve foncière pour le développement

**98%**  
Occupation

**11**  
Pays

**470**  
Clients



P3 LOGISTIC PARKS S.R.O.

Na Florenci 2116/15  
110 00 Prague 1  
Czech Republic

+420 225 987 400  
[czech@p3parks.com](mailto:czech@p3parks.com)  
[www.p3parks.com](http://www.p3parks.com)



CONTACT COMMERCIAL

Jan Andrus  
+420 602 630 236  
[jan.andrus@p3parks.com](mailto:jan.andrus@p3parks.com)

**OBTENIR UNE OFFRE**

