



P3 BUCHAREST A1

Strada Italia 1-7
77040
Chiajna
Rumunia



KONTAKT
Cristina Pop
+40 731 199 009
cristina.pop@p3parks.com

Wygenerowane 03.10.2023
Wszystkie informacje zawarte w tym dokumencie są aktualne na ten dzień.
W celu uzyskania dalszych informacji prosimy o kontakt z Cristina Pop.

O PARKU

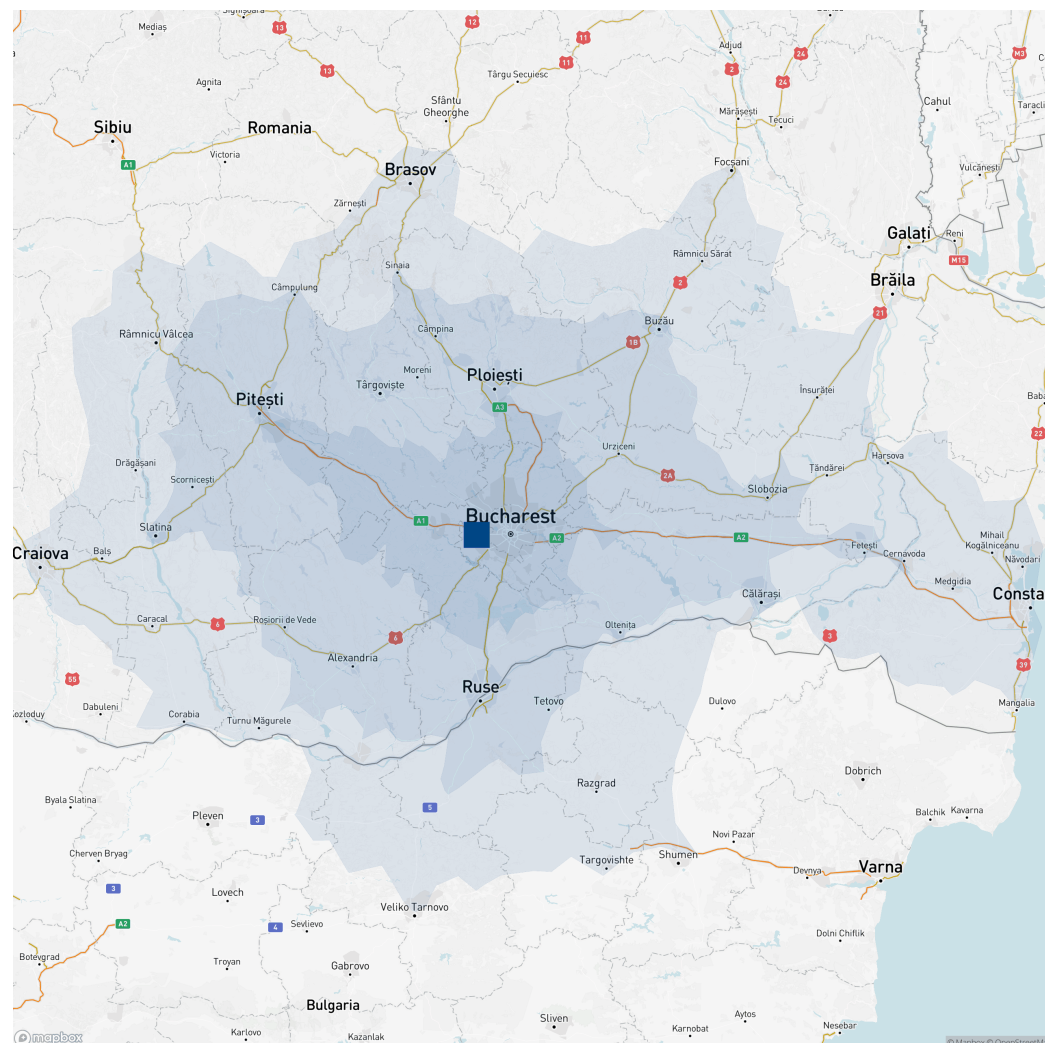
P3 Bucharest A1 Park położony jest na terenie gminy Chiajna, około 13 km na zachód od centrum Bukaresztu, z bezpośrednim dostępem do autostrady A1, która jest częścią paneuropejskiego korytarza IV i w przyszłości ma połączyć Bukareszt z zachodnią częścią Rumunii. Park znajduje się w pobliżu obwodnicy Bukaresztu, zapewniając łatwy dostęp do wszystkich części miasta, sześciu powiatów, międzynarodowego lotniska Henri Coanda położonego 22 km od parku, oraz do autostrady A2.

Całkowita powierzchnia parku wynosi około 390 000 m² i obejmuje 14 budynków magazynowych oraz terminal kolejowy. Największymi klientami parku są Yusen Logistics, Dante International, Gebrüder Weiss, Interbrands i E Van Wijk Logistics.

- Bucharest 36 mins (18.1 km)
- Ploiesti 1 hour 1 min (68.3 km)
- Ruse 1 hour 30 mins (86.5 km)



WYZNACZ TRASĘ



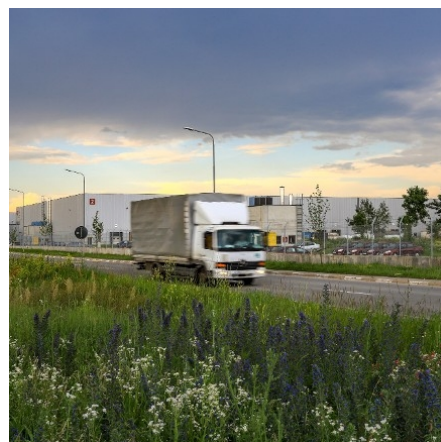
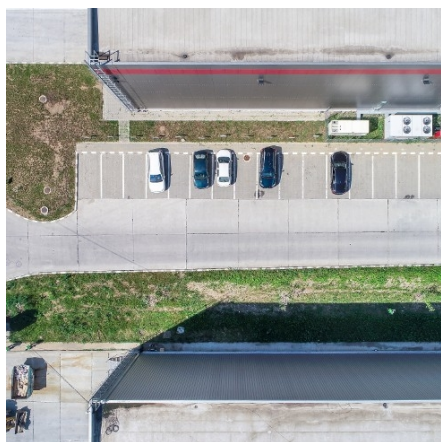
Czas jazdy ciężarówką

- do 1 godziny
- 1 do 2 godzin
- 2 do 3 godzin



SPECYFIKACJE TECHNICZNE

- ◆ Hale pod klucz i rozwiązania szyte na miarę
- ◆ System zraszania (USFR)
- ◆ Nagrzewnice lub napromienniki
- ◆ Elastyczny układ biur z klimatyzacją
- ◆ Siatka słupów: 22,5 x 13,4 m
- ◆ Możliwy cross-docking
- ◆ Wysokość magazynu w świetle: 11,5 m
- ◆ Nośność posadzki: 5-6 t/m²
- ◆ Dedykowana linia kolejowa
- ◆ Plac manewrowy o szerokości: 30-35 m
- ◆ Minimum 1 dok załadunkowy z platformą przeładunkową na 600-680 m² powierzchni magazynowej
- ◆ Elastyczny plan zagospodarowania z jednostkami do 40 000 m²





MOŻLIWOŚCI ROZBUDOWY

12 700 m²

Dostępna powierzchnia magazynowa

104 380 m²

Możliwość rozbudowy

1 463 m²

Dostępna powierzchnia biurowa

481 743 m²

Całkowita powierzchnia parku

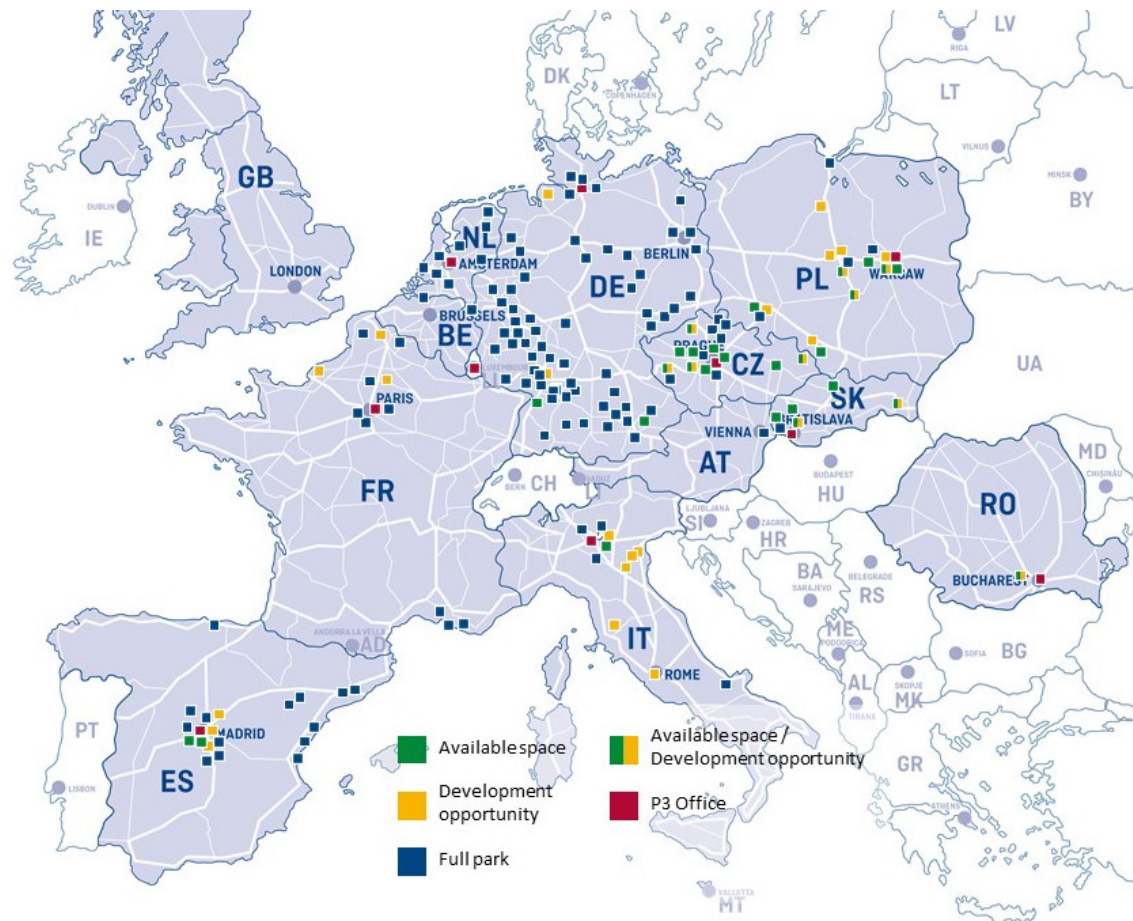
BUDYNEK	DOSTĘPNA POWIERZCHNIA MAGAZYNOWA	AVAILABLE DEVELOPMENT	DOSTĘPNA POWIERZCHNIA BIUROWA	POWIERZCHNIA CAŁKOWITA
10	9 800	0	500	45 646
13	2 900	0	268	22 875
1	0	0	695	33 448
0	0	0	0	16 831
11	0	0	0	43 250
12	0	0	0	22 899
14	0	100 000	0	100 000
2	0	0	0	25 161
3	0	4 380	0	16 152
4	0	0	0	34 090
5	0	0	0	18 909
6	0	0	0	14 188

BUDYNEK	DOSTĘPNA POWIERZCHNIA MAGAZYNOWA	AVAILABLE DEVELOPMENT	DOSTĘPNA POWIERZCHNIA BIUROWA	POWIERZCHNIA CAŁKOWITA
7	0	0	0	31 865
8	0	0	0	43 015
9	0	0	0	11 289
MULTIFUNCTIONAL	0	0	0	2 125

O P3 LOGISTIC PARKS

P3 to długoterminowy inwestor, zarządca i deweloper nieruchomości magazynowych w Europie. Zarządza aktywami o powierzchni ponad 7,6 mln m² oraz bankiem ziemi 1,9 mln m² przeznaczonym do dalszej rozbudowy. P3 prowadzi działalność w 11 krajach i od prawie dwudziestu lat inwestuje i rozwija się na rynkach europejskich. Główna siedziba P3 znajduje się w Pradze. P3 zatrudnia ponad 250 osób pracujących w 11 biurach w najważniejszych miastach europejskich oferując zintegrowane usługi deweloperskie oraz usługi zarządzania aktywami i nieruchomościami. Więcej informacji na temat P3 można znaleźć na stronie www.p3parks.com.

Znajdź nas



7,6 mln

Powierzchnia Wynajmu

1,9 mln

Obszar pod zabudowę

98%

Okupacja

11

Kraje

470

Klienci

**P3 LOGISTIC PARKS
ROMANIA MANAGEMENT
S.R.L.**

P3 Bucharest A1, 1-7 Italia St., Wh0, 1st fl
077040 Chiajna, Ilfov
Romania

+40 372 705 655
romania@p3parks.com
www.p3parks.com



KONTAKT

Cristina Pop
+40 731 199 009
cristina.pop@p3parks.com

OTRZYMAJ OFERTĘ