



# P3 ALTEDO

S.P. 20 izquina Via Ca  
Bianca

San Pietro in Casale  
Italia



**CONTATTO COMMERCIALE**  
Christian Motola  
+39 348 6814563  
[christian.motola@p3parks.com](mailto:christian.motola@p3parks.com)

Generato: 18.4.2024  
Tutte le informazioni contenute in questo documento sono valide a questa data.  
Per informazioni aggiornate contattare Christian Motola.



## IL PARCO

P3 Altedo è un parco logistico situato in Italia, a 20 minuti dalla tangenziale di Bologna. È comodamente vicino al casello dell'autostrada A13 "Bologna-Padova" e offre un'eccellente accessibilità. Ideale per diverse industrie, dispone di una disponibilità di manodopera specializzata. Distanze chiave: Aeroporto di Bologna (20 minuti), Centro di Bologna (25 minuti), Interporto (10 minuti), stazione ferroviaria (6 minuti), autostrada A13 (2 minuti) e stazione degli autobus (6 minuti).

## LIVE WEBCAMS:

[Altedo 1](#) [Altedo 2](#) [Altedo 3](#)

Contattare i nostri brokers:

ADV Log S.r.l.

Logistic Advisor & Real Estate

Via Nicolò Biondo n. 2 - Carpi (MO)

Office phone. +39 059 86 76 934

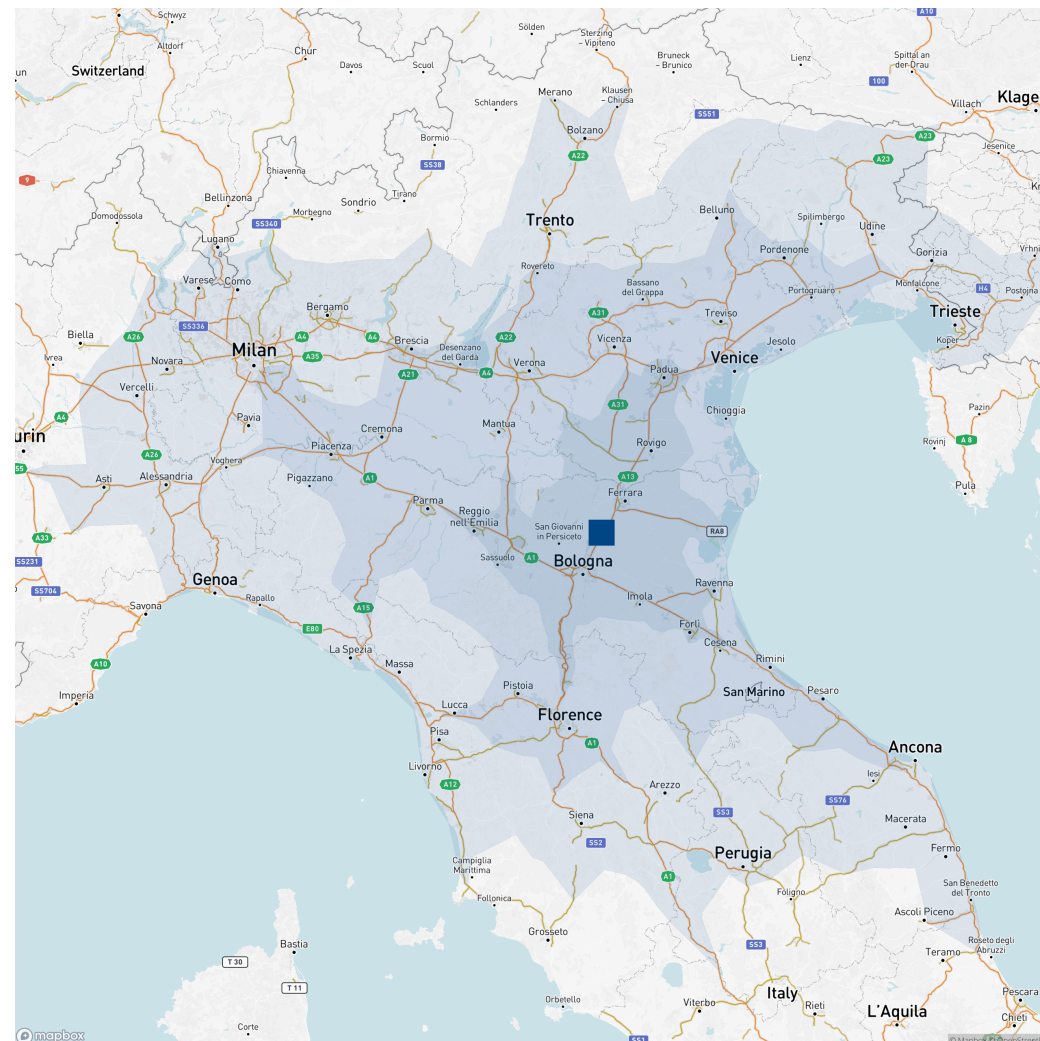
Arnaldo Dalla Valentina

E-mail: [info@advlog.it](mailto:info@advlog.it)

Mobile: + 39 392 0364 765



OTTIENI  
INDIRIZZI



Tempo di guida del  
camion:

0 - 1 ora

1 - 2 ore

2 - 3 ore

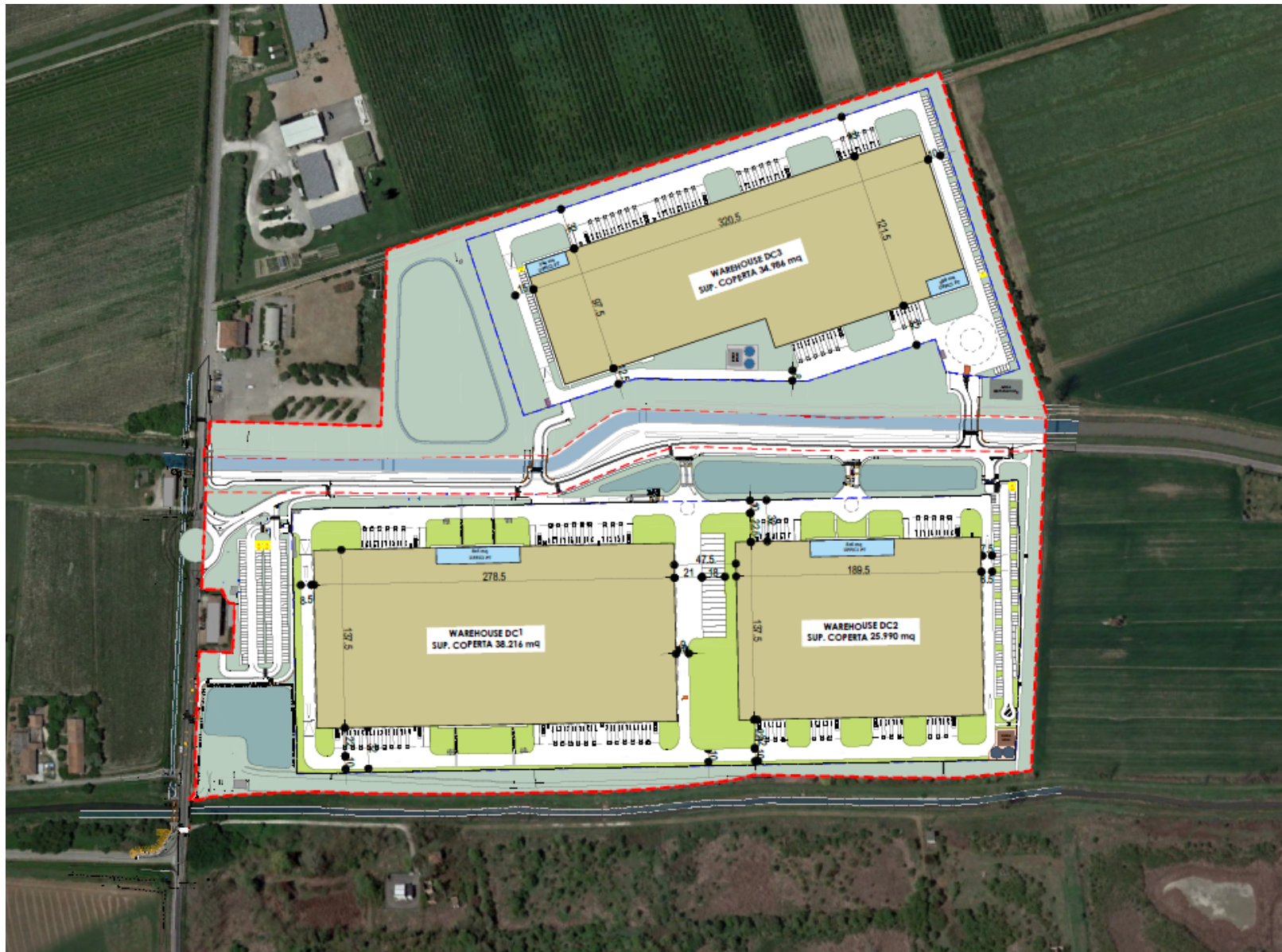




## SPECIFICHE TECNICHE

- ◆ Fino a 100.000 m<sup>2</sup> Build-to-Suit
- ◆ Potenziale ampliamento futuro
- ◆ Guardiola per servizi di sicurezza locali e remoti
- ◆ Profondità del piazzale camion: 32 m
- ◆ Altezza libera: 12 m
- ◆ Capacità di carico del pavimento 5 t/m<sup>2</sup>
- ◆ Struttura a griglia di colonne: 18 x 16 m
- ◆ Porte di carico e livellatori di banchina
- ◆ BREEAM Excellent
- ◆ Illuminazione a LED
- ◆ Sistema Dali
- ◆ Percorsi ciclabili e pedonali
- ◆ Ripari per biciclette pubbliche;
- ◆ Stazioni di ricarica;
- ◆ Fermate di nuovi servizi di trasporto pubblico







## OPPORTUNITÀ COMMERCIALE

**60.081 m<sup>2</sup>**

Spazio disponibile - magazzino

**0 m<sup>2</sup>**

Spazio disponibile - sviluppo

**1.701 m<sup>2</sup>**

Spazio disponibile - ufficio

**99.999 m<sup>2</sup>**

Spazio totale in questo parco

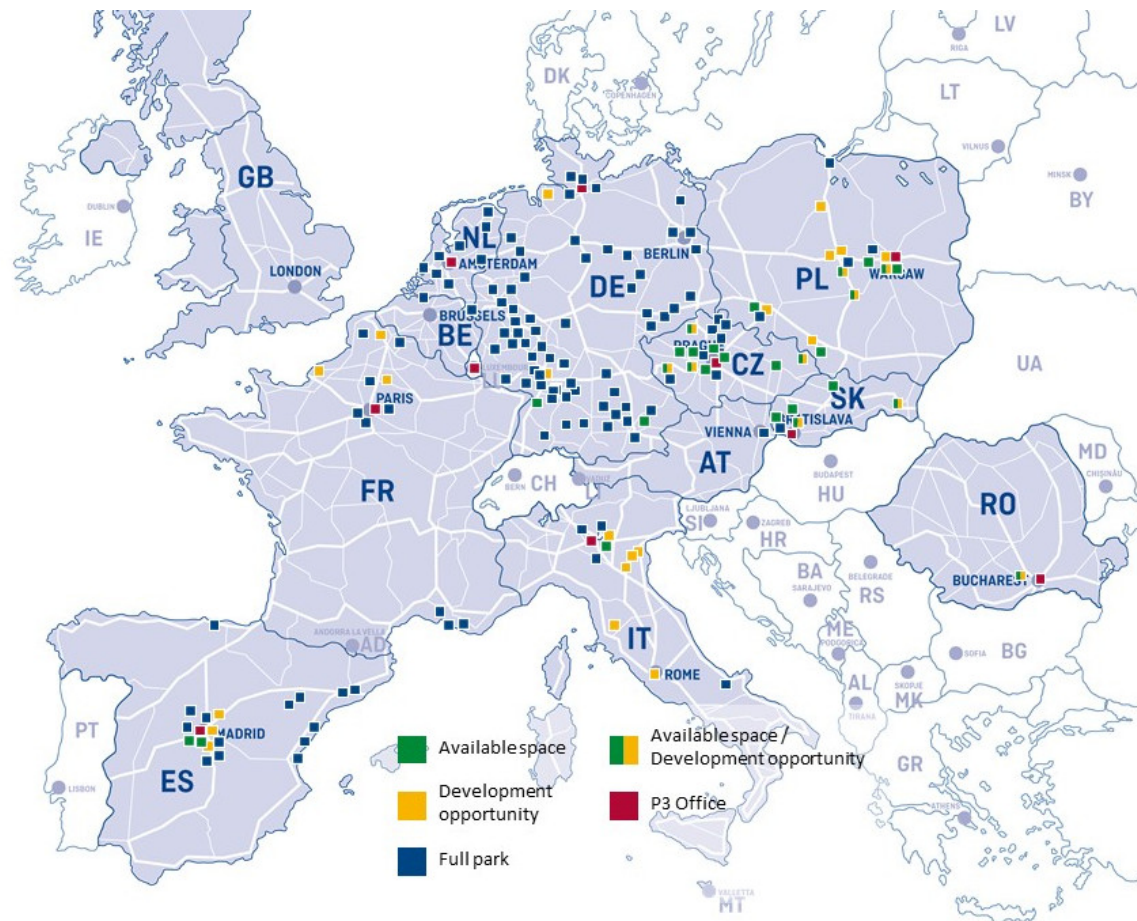
EDIFICIO	SPAZIO DISPONIBILE PER MAGAZZINO	AVAILABLE DEVELOPMENT	SPAZIO DISPONIBILE PER UFFICI	SPAZIO TOTALE
DC3	34.986	0	807	35.793
DC2	25.095	0	894	25.990
DC1		0		38.216



# INFORMAZIONI SU P3 LOGISTIC PARKS

P3 è un investitore, gestore e sviluppatore a lungo termine di proprietà di magazzini in Europa, con oltre 7,1 milioni di m<sup>2</sup> di beni in gestione e una banca di terreni di 1,6 milioni di m<sup>2</sup> per ulteriori sviluppi. P3 ha attività commerciali in 11 Paesi e investe e sviluppa nei mercati europei da quasi due decenni. Con sede centrale a Praga, P3 impiega più di 240 persone in 11 uffici nelle principali città europee, offrendo servizi integrati di sviluppo, asset e gestione immobiliare. Per maggiori informazioni su P3, visitate il sito [www.p3parks.com](http://www.p3parks.com).

Dove trovarci?



**7,6 mil. m<sup>2</sup>;**  
Gross Lettable Area

**1,9 mil. m<sup>2</sup>;**  
Terreni per lo sviluppo

**98%**  
Occupazione

**11**  
Paesi

**470**  
Clienti

## P3 LOGISTIC PARKS S.R.L.

Piazza Pio XI, 1  
20123 Milan  
Italy

[italy@p3parks.com](mailto:italy@p3parks.com)  
[www.p3parks.com](http://www.p3parks.com)



### CONTATTO COMMERCIALE

Christian Motola  
+39 348 6814563  
[christian.motola@p3parks.com](mailto:christian.motola@p3parks.com)

**RICEVERE UN'OFFERTA**

